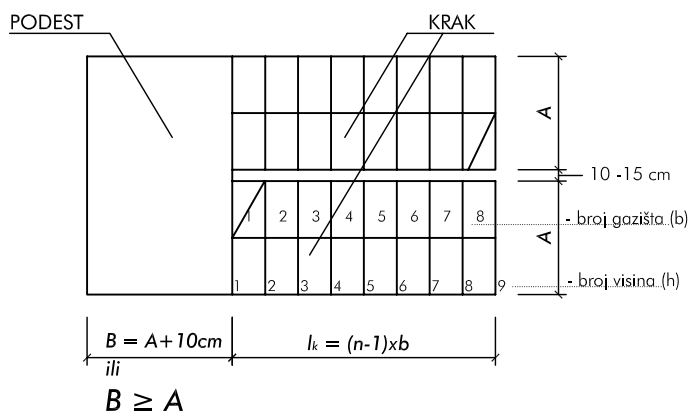
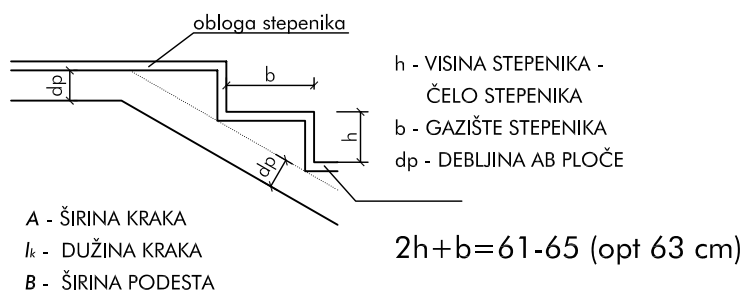


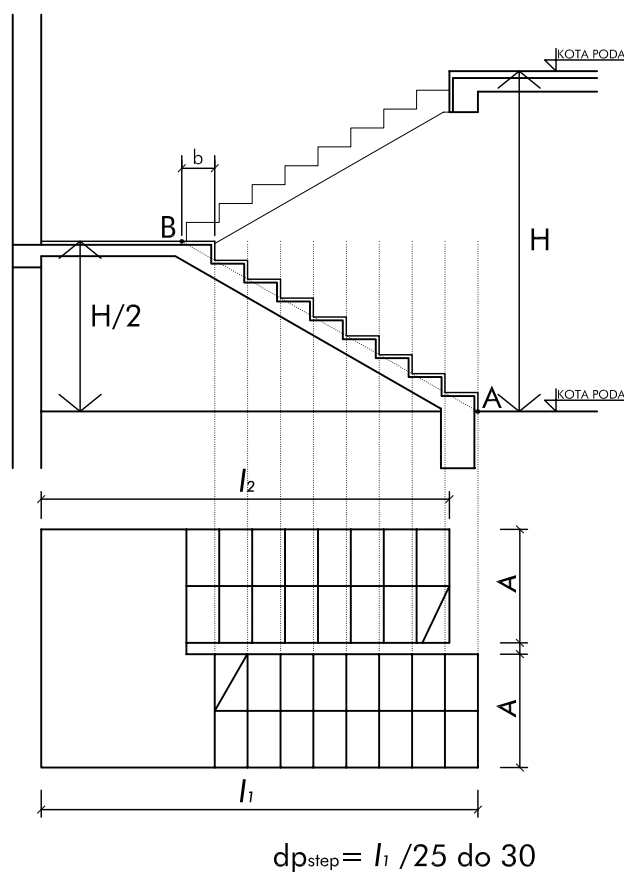
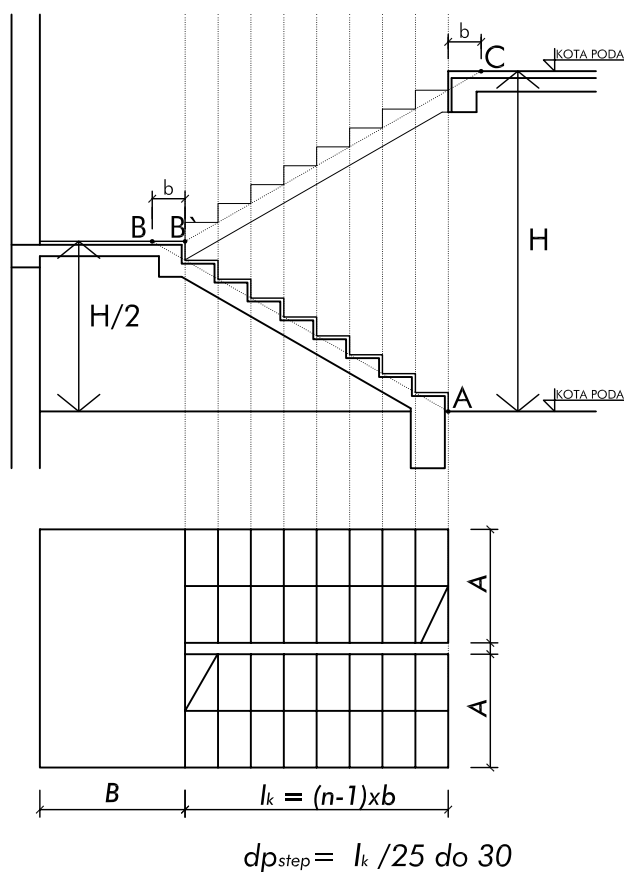
## DELOVI STEPENIŠTA



## DELOVI STEPENIKA



## KONSTRUISANJE STEPENIŠTA U PRESEKU



## PRORAČUN STEPENIŠTA

H - SPRATNA VISINA

n - BROJ STEPENIKA

OPTIMALNI ODNOS  $h/b = 17/29 \text{ cm}$

$n = H/17 \text{ cm}$

USVAJA SE Približan CEO BROJ

$h = H/n$

USVAJA SE DOBIJENI DECIMALNI BROJ

$2h + b = 61-65 \text{ (opt 63 cm)} \rightarrow b$  ZA b USVAJA SE CEO BROJ

## NAPOMENA

- BROJ STEPENIKA OBIČNO SE USVAJA KAO PARAN BROJ

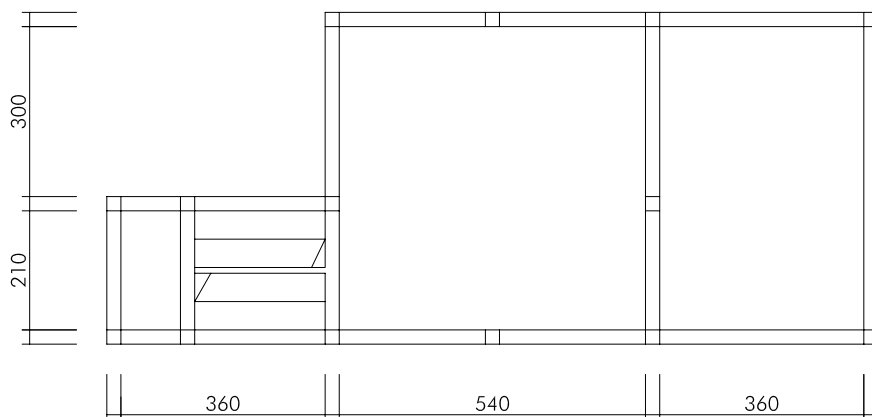
- ZA STEPENICE SA PODESNIM GREDEMA MORA SE USVOJITI PARAN BROJ STEPENIKA, DOK ZA STEPENICE SA KOLENSTOM PLOČOM BROJ STEPENIKA MOŽE BITI NEPARAN.

## SPOLJNE STEPENICE

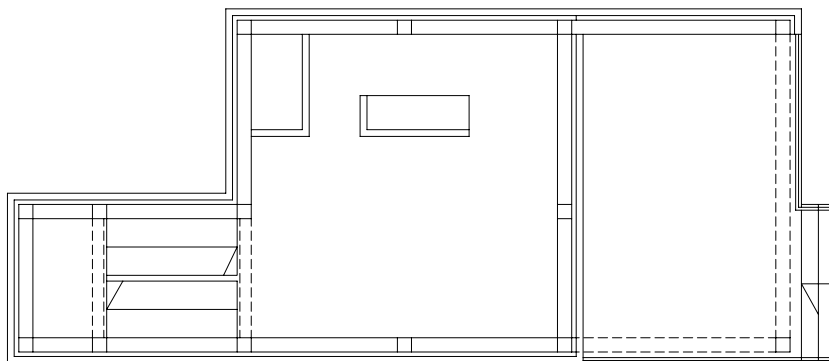
SPOLJNE SPENIKE USVOJITI U ODNOSU:  $b/h = 15/30 \text{ cm}$

## CRTANJE OSNOVE

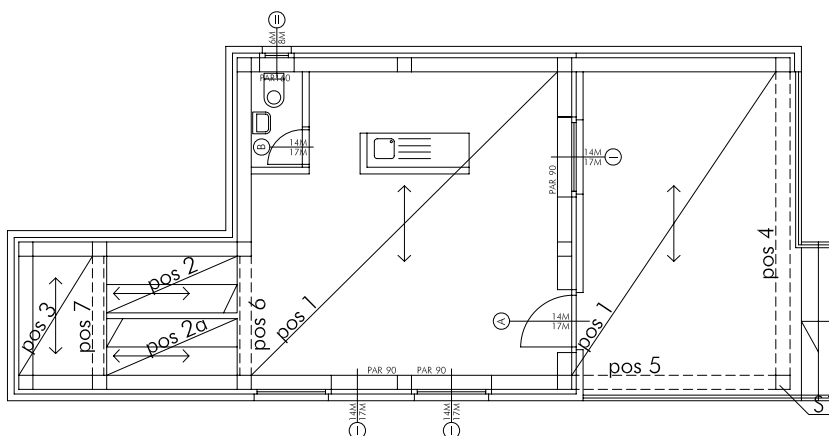
1. VEOMA TANKIM LINIJAMA POSTAVITI RASPONE MASIVNIH ZIDOVA (KONSTRUKTIVNIH I FASADNIH). VODITI RAČUNA DA SE MASIVNI ZIDOVI POSTAVLJAJU NA ZADATIM, ČISTIM RASPONIMA;
2. POSTAVITI STEPENI[TE (PRE POSTAVLJANJA STEPENI[TA PRORAČUNATI DUŽINU I [IRINU KRAKA)



3. UCRTATI GREDE IZ KONSTRUKTIVNE [EME
4. UCRTATI PREGRADNE ZIDOVE
5. NA POSTAVLJENU KONSTRUKCIJU "LEPI" SE FASADNA OBLOGA
6. UCRTATI DIMNJAK



7. UCTATI I OBELEŽITI SVE OTVORA (PROZORE I VRATA)
8. PODEBLJATI ZIDOVE, SERLAŽE I SVE OSTALO [TO SE VIDI U PRESEKU
9. UCRTATI SANITARNE ELEMENTE U KUPATILU I POZICIJU SUDOPERE U KUHINJI
10. UCRTATI POZICIJE IZ KONSTRUKTIVNE [EME



## POZICIONIRANJE OSNOVE

- PRENOSE SE SVE POZICIJE IZ KONSTRUKTIVNE ŠEME (ZA DATI NIVO: PRIZEMLJE, SPRAT...)

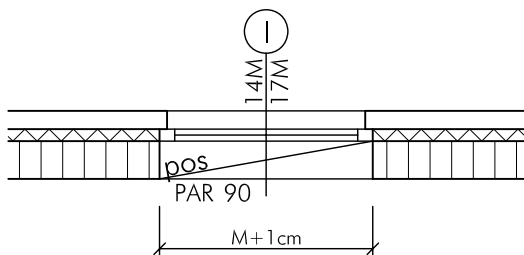
### NAPROZORNICI I NADVRATNICI

- POZICIONIRAJU SE NADPROZORNICI (PRVO), PA NADVRATNICI (DRUGO) TAKO ŠTO SE BROJEVI POZICIJA NASTAVLJAJU I KONSTRUKTIVNE ŠEME (ZA DATU ETAŽU).
- POZICIONIRAJU SE SAMO NADPROZORNICI / NADVRATNICI KOJI SE NALAZE U MASIVNIM ZIDOVIMA. U PREGRADNIM ZIDOVIMA NADVRATNICI SE NEPOZICIONIRAJU.
- NADPROZORNICI / NADVRATNICI KOJI SE NALAZE NAD OTVORIMA ISTE ŠIRINE IMAJU ISTI BROJ POZICIJE.

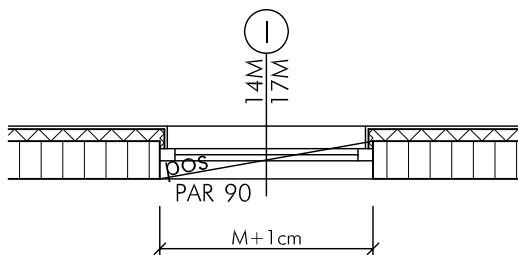
# CRTANJE, KOTIRANJE I OBELEŽAVANJE OTVORA U OSNOVI

## PROZORI

U ZIDU SA FASADNOM OBLOGOM OD OPEKE

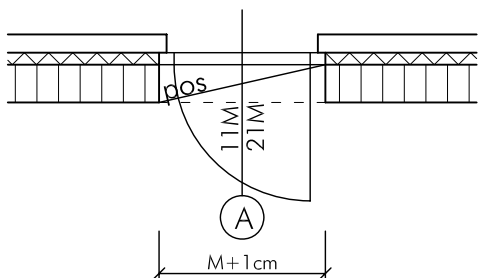


U ZIDU SA FASADNOM OBLOGOM OD PLEMITOG MALTERA

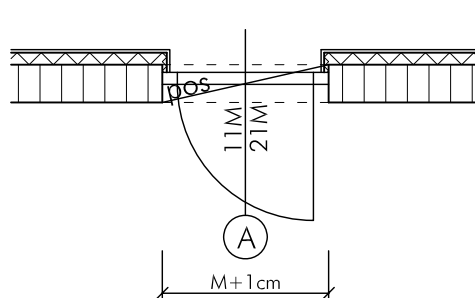


## VRATA

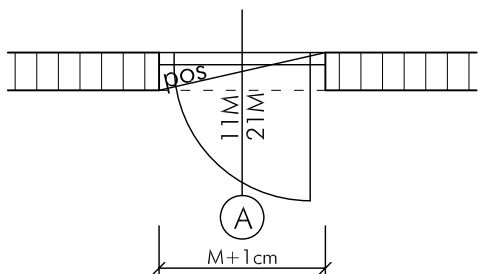
U ZIDU SA FASADNOM OBLOGOM OD OPEKE



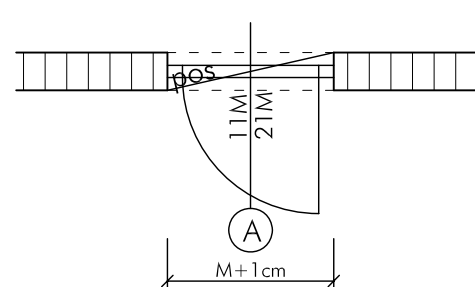
U ZIDU SA FASADNOM OBLOGOM OD PLEMITOG MALTERA



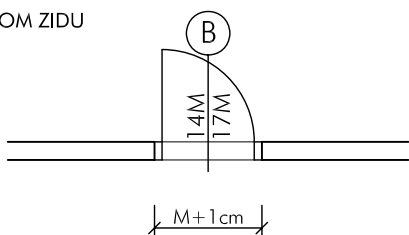
U MASIVNOM UNUTRAŠNJEM ZIDU



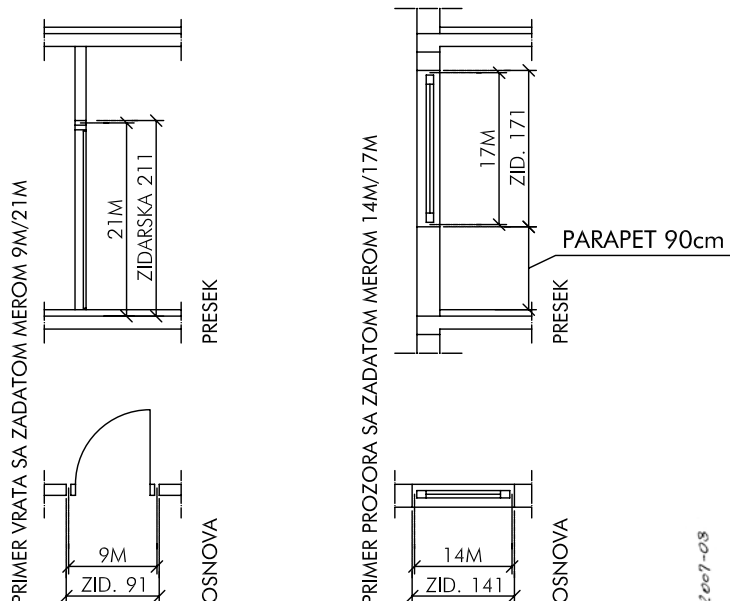
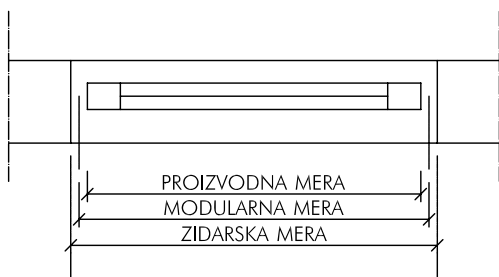
ILI



U PREGRADNOM ZIDU



## MERE PROZORA I VRATA PO JUS-U

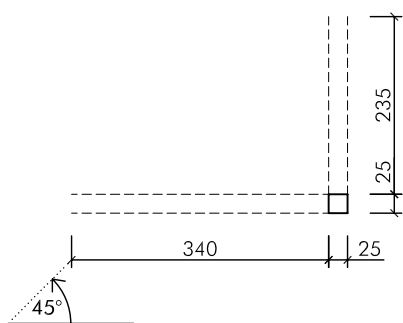


## NAPOMENA

- KOD CRTANJA VRATA PRAG JE VIDLJIV SAMO UKOLIKO JE U PROSTORIJAMA KOJE VRATA SPAJAJU RAZLIČITA MATERIJALIZACIJA PODA
- ZA OBELEŽAVANJE PROZORA I VRATA: PRAVILO JE DA SE NA OSNOJ LINIJI UPISUJE SE SVETLA MERA, A NE MODULARNA (SAMO NA OVOM ELABORATU OD STUDENATA SE TRAŽI DA UPISUJU MODULARNU MERU).

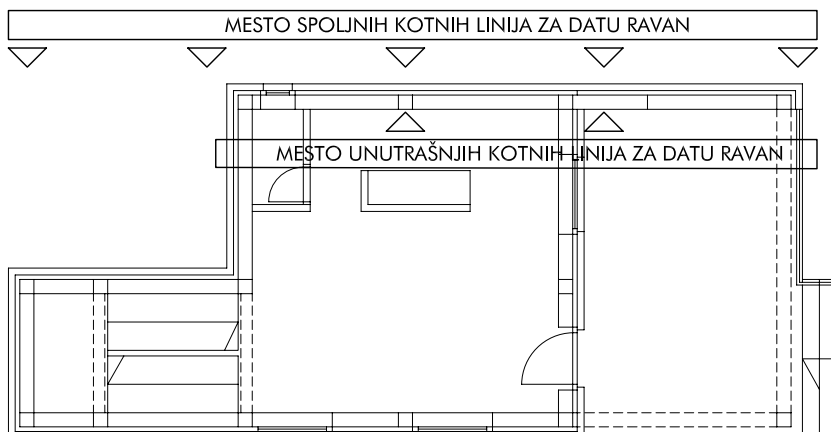
# KOTIRANJE OSNOVE

## 1. KOTNE CRTICE

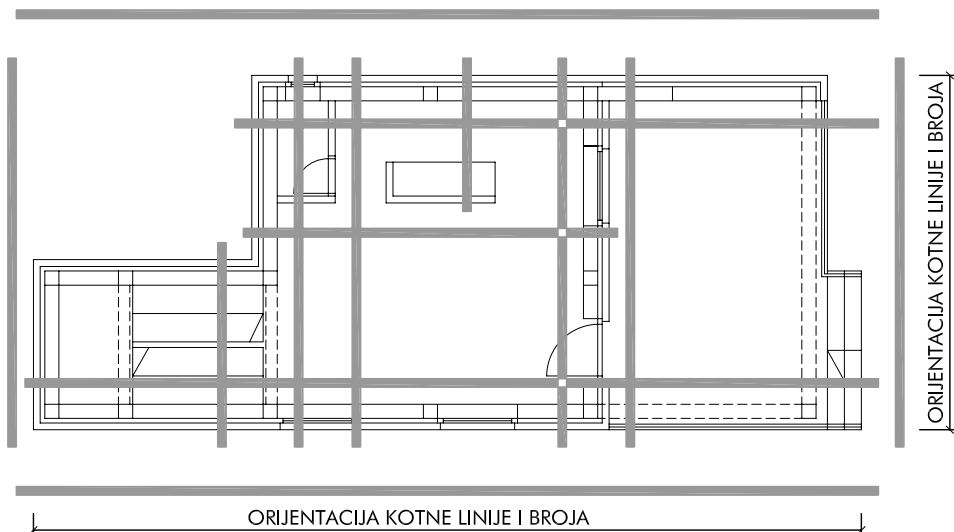


## 2. POZICIJA KOTNIH LINIJA

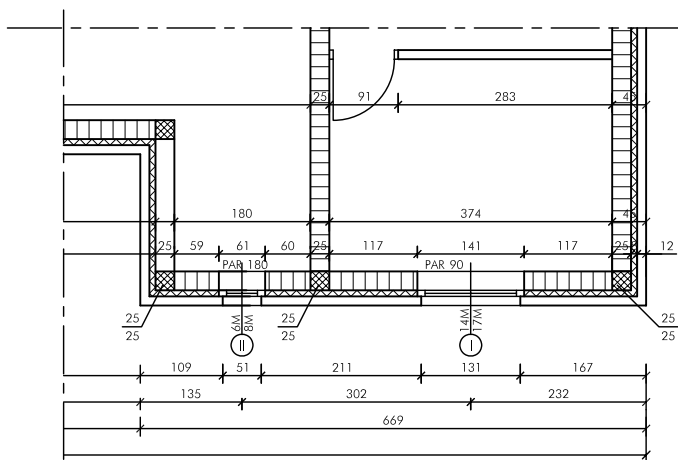
- A. KOTNE LINIJE POSTAVLJAJU SE U BLIZINI RAVNI KOJA SE KOTIRA  
B. POSTOJE SPOLJNE I UNUTRAŠNJE KOTE



- C. ISKOTIRATI POTREBNO I DOVOLJNO DA PROJEKAT MOŽE DA SE "PROČITA"  
(NA CRTEŽU SU PRIKAZANE POTREBNE KOTNE LINIJE KOJIMA SE DOVOLJNO MOGU DEFINISATI DIMENZIJE PROJEKTA).



## 3. PRAVILA KOTIRANJA



### UNUTRAŠNJE KOTNE LINIJE

2. UKUPNA KOTA (UKUPNO ZID, UKUPNO PROSTORIJA)  
1. "SITNA" KOTA (SLOJEVI ZIDOVA, DUŽINE ZIDOVA, OTVORI)

### SPOLJNE KOTNE LINIJE

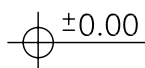
1. OTVORI, DUŽINE SPOLJNOG ZIDA, PRELOMI ZIDA...  
2. OSOVINA OTVORA, IVICE I PRELOMI SPOLJNOG ZIDA  
3. PRELOMI ZIDA  
4. UKUPNA KOTA OBJEKTA

NAPOMENA: MERE KOTIRANJA U OSNOVI ISPISUJU SE U cm

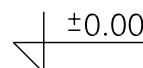
### VISINSKE KOTE

NAPOMENA: MERE VISINSKIH KOTA ISPISUJU SE U m

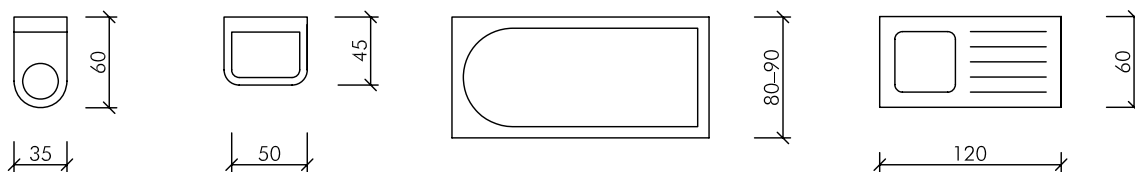
U OSNOVI



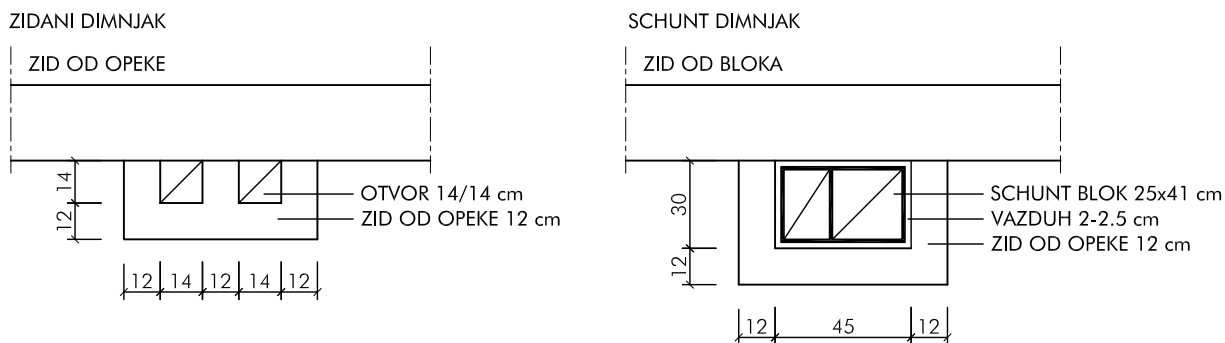
U PRESEKU



## SANITARNI ELEMENTI



## DIMNJACI



## TROTOAR

OKO CELOG OBJEKTA NALAZI SE TROTOAR KOJI SE CRTA U OSNOVI PRIZEMLJA ŠIRINE 80-100 cm.

## LINIJE PRESEKA

1. NA ZADATIM MESTIMA UCRTATI LINIJE PRESEKA U SVIM OSNOVAMA
2. LINIJE PRESEKA MORAJU BITI NA ISTOM MESTU NA SVIM OSNOVAMA
3. LINIJA PRESEKA UVEK MORA SEĆI POLAZNI KRAK STEPENIŠTA

## LEGENDA MATERIJALA

1. IŠRAFIRATI MATERIJALE KOJI SE POJAVLJU U OSNOVI I DEFINISATI IH SA STRANE U LEGENDI MATERIJALA
2. NA SVAKOM LISTU SA GRAFIČKIM PRILOGOM U KOJEM SE POJAVLJUJE ŠRAFURA MATERIJALA NEPOHODNO JE POSTAVITI LEGENDU MATERIJALA PRIKAZANU NA SLEDEĆOJ SKICI:

### LEGENDA MATERIJALA

	ZID OD OPEKE
	ZID OD BLOKA
	ARMIRANI BETON
	TERMOIZOLACIJA

### NAPOMENA

TERMOIZOLACIJU ILI ŠRAFIRATI ILI OBOJITI ŽUTO.

ZID OD OPEKE ILI BLOKA NA OSNOVI ŠRAFIRATI LINIJAMA KOJE SU POPREČNE NA PRAVAC PRUŽANJA ZIDA NA RAZDALJINI OD 3-4 mm.

## TABELA PROSTORIJA

1. NA LISTOVIMA SA OSNOVAMA PRIZEMLJA I SPRATA NALAZE SE TABELE PROSTORIJA
2. SVAKOM PROSTORU DODELJUJE SE BROJ (JASNO GA POSTAVITI Približno na sredini prostora). PREKO BROJA PROSTOR SE VEZUJE SA TABELOM PROSTORIJA.
3. TABELA PROSTORIJA RADI SE NA SLEDEĆI NAČIN:

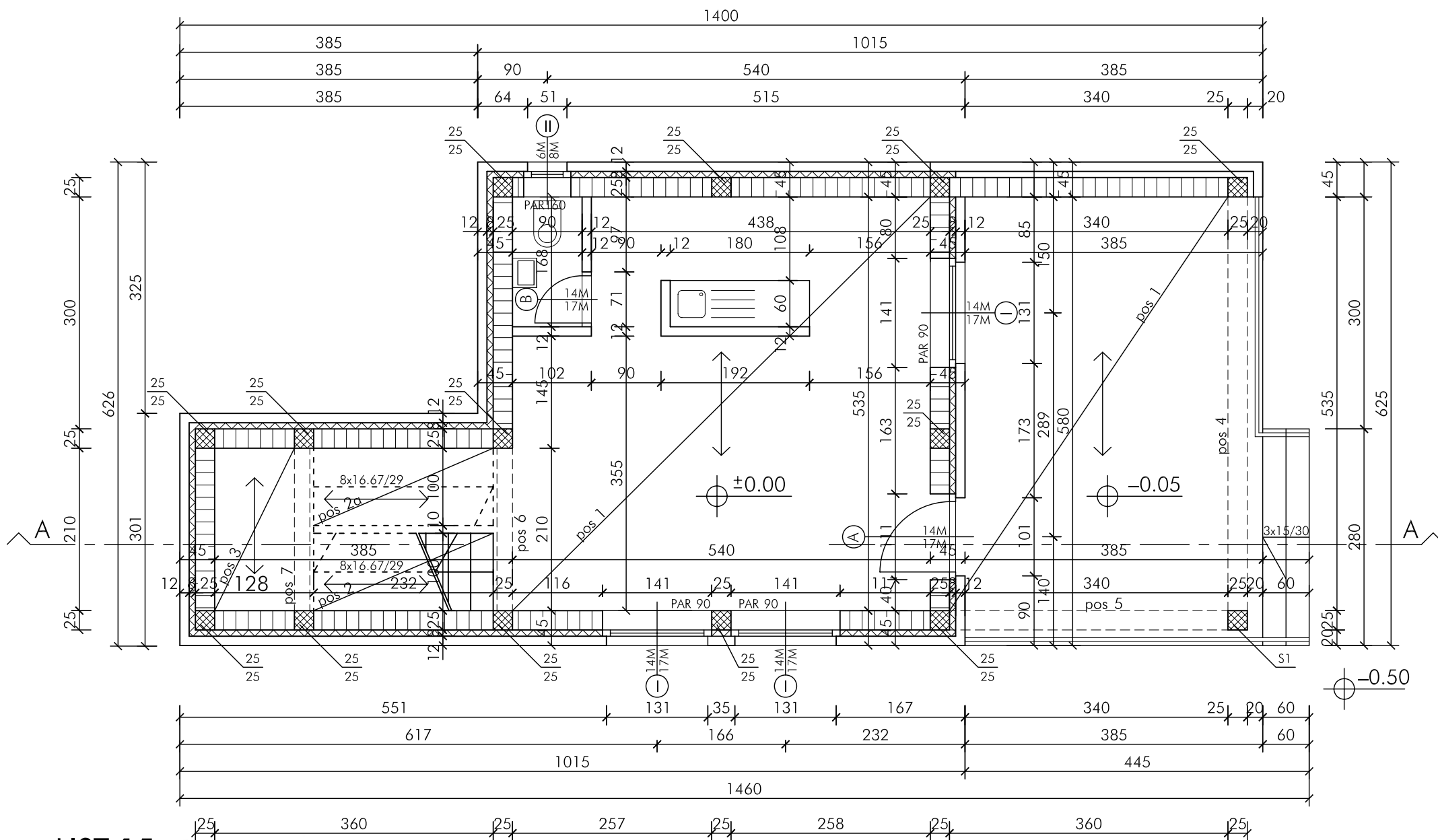
### TABELA PROSTORIJA

BR	NAMENA	O (m <sup>2</sup> )	P (M2)	POD
1	DNEVNI BORAVAK			PARKET
2	KUHINJA			KER. PLOČICE
	STEPENIŠTE			

UKUPNO

Σ P (m2)

# PRIMER OSNOVE PRIZEMLJA



LIST 15

6m 2007-08